

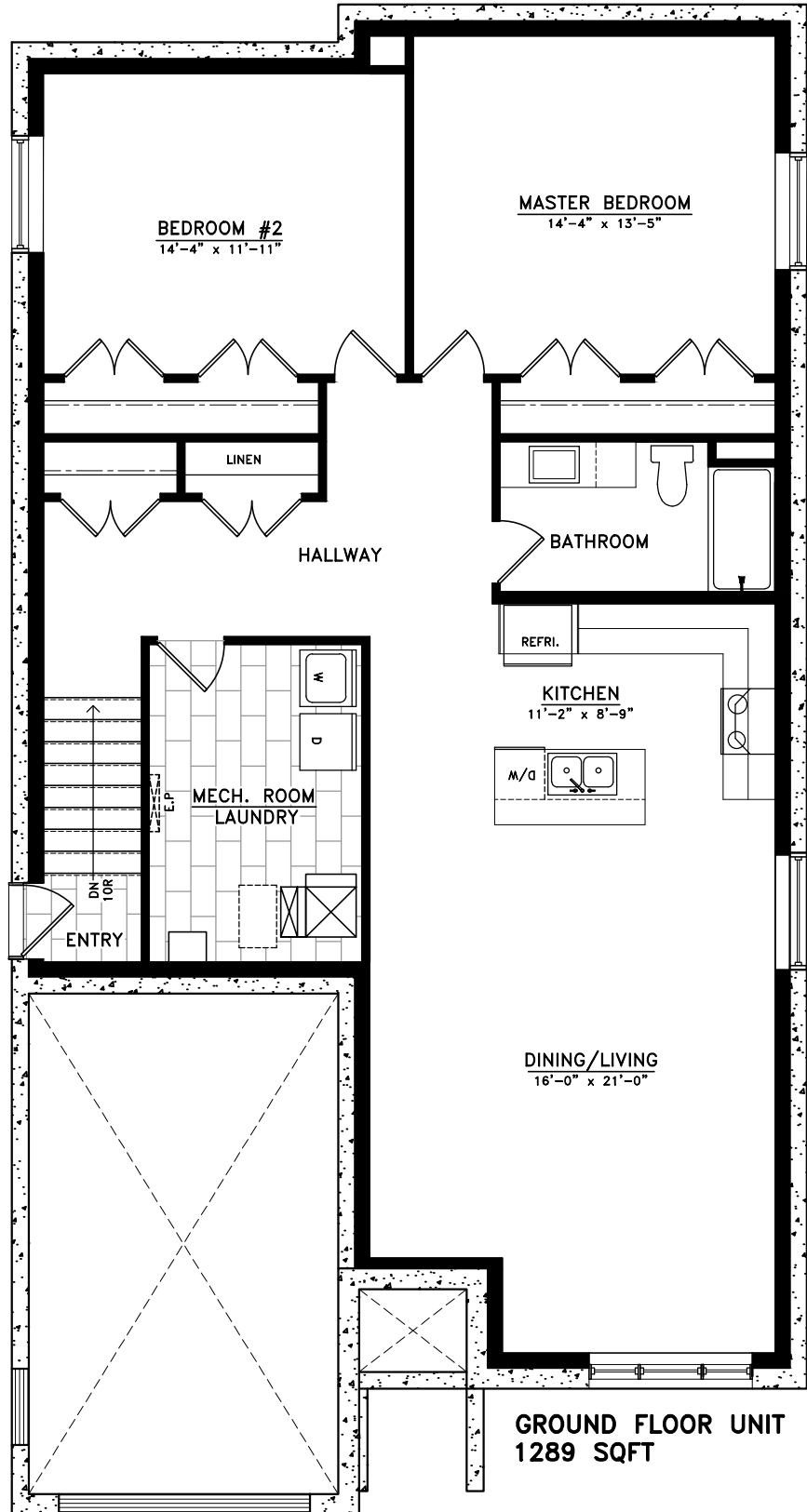


DUPLEX

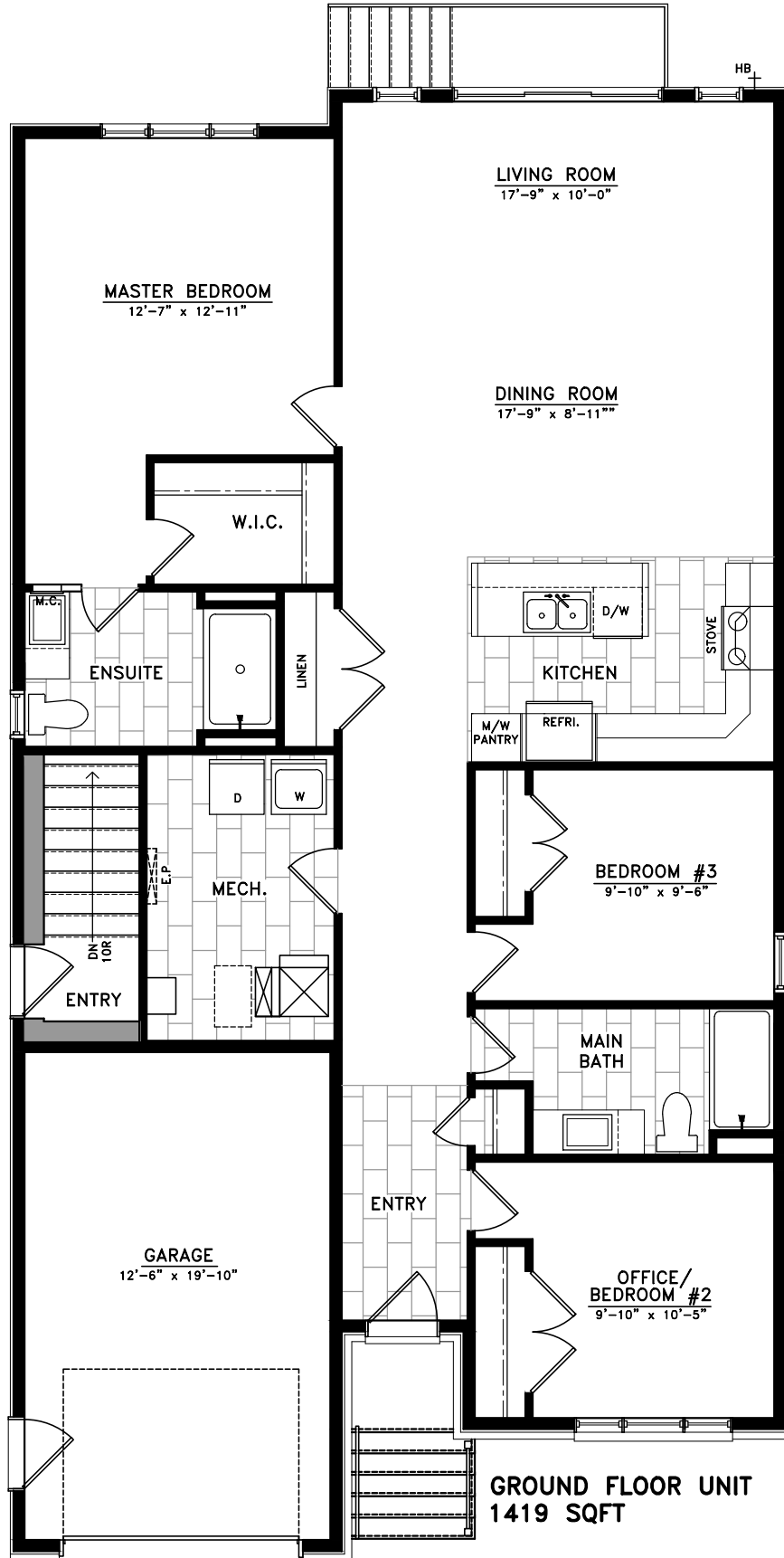
Unit #1 = 1419 Sqft

Unit #2 = 1289 sqft

- LE NOMBRE DE PIED CARRÉS UTILISABLE PEUT VARIER DE LA SUPERFICIE SPÉCIFIÉE.
- LES MESURES SONT APPROXIMATIVES. PLANS, MATÉRIEAUX, DIMENSIONS ET SPÉCIFICATIONS SONT SUJETS À DES MODIFICATIONS SANS PRÉAVIS.
- LES DÉNIVELLATION DU TERRAIN PEUT AFFECTER LE NOMBRE DE MARCHES DONNANT ACCÈS À LA MAISON.
- MAISON INVERSÉE SELON LE PLAN DE SITE, VOIR REPRÉSENTANT DES VENTES.
- ACTUAL USABLE FLOOR SPACE MAY VARY FROM THE STATED FLOOR AREA.
- ALL MEASUREMENTS ARE APPROXIMATE. PLANS, MATERIALS, DIMENSIONS AND SPECIFICATIONS ARE SUBJECT TO CHANGE WITHOUT NOTICE.
- GRADE ELEVATION MAY AFFECT NUMBER OF STEPS LEADING INTO THE HOME.
- REVERSE HOME, AS PER SITE PLANS, SEE SALES REPRESENTATIVE.



**GROUND FLOOR UNIT
1289 SQFT**



**GROUND FLOOR UNIT
1419 SQFT**

- LE NOMBRE DE PIED CARRÉS UTILISABLE PEUT VARIER DE LA SUPERFICIE SPÉCIFIÉE.
- LES MESURES SONT APPROXIMATIVES. PLANS, MATÉRIEAUX, DIMENSIONS ET SPÉCIFICATIONS SONT SUJETS À DES MODIFICATIONS SANS PRÉAVIS.
- LES DÉNIVELLATIONS DU TERRAIN PEUT AFFECTER LE NOMBRE DE MARCHES DONNANT ACCÈS À LA MAISON.
- MAISON INVERSÉE SELON LE PLAN DE SITE, VOIR REPRÉSENTANT DES VENTES.
- ACTUAL USABLE FLOOR SPACE MAY VARY FROM THE STATED FLOOR AREA.
- ALL MEASUREMENTS ARE APPROXIMATE. PLANS, MATERIALS, DIMENSIONS AND SPECIFICATIONS ARE SUBJECT TO CHANGE WITHOUT NOTICE.
- GRADE ELEVATION MAY AFFECT NUMBER OF STEPS LEADING INTO THE HOME.
- REVERSE HOME, AS PER SITE PLANS, SEE SALES REPRESENTATIVE.